



Südansicht der Wagenhalle Neu-Isenburg (NIWH)



Das renovierte Pendant: Die Halle Ost beim Verkehrsmuseum Schwanheim



NIWH Westfassade





NIWH Nordfassade



NIWH Ostfassade





**NIWH Süd-Ostfassade -
Abstandsgeländer
zum aktiven Gleis der Linie 17**



NIWH Süd-Ostfassade mit geöffneten Toren

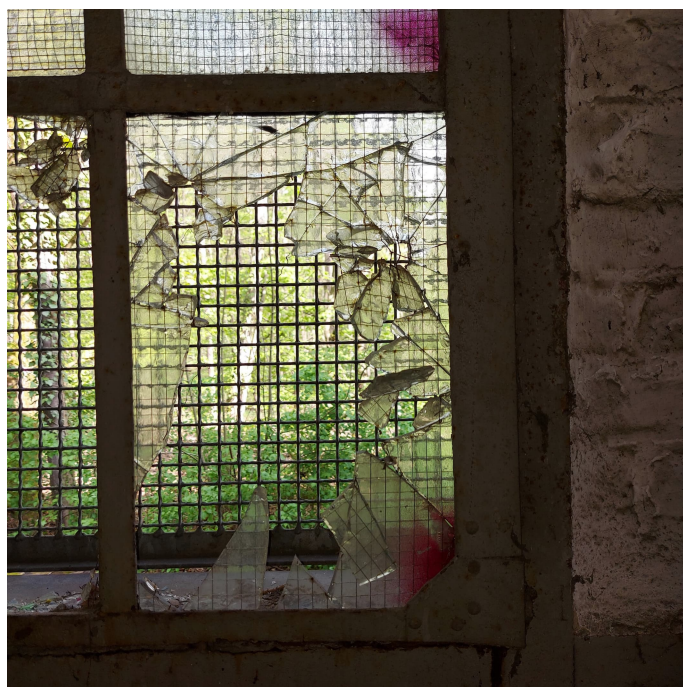
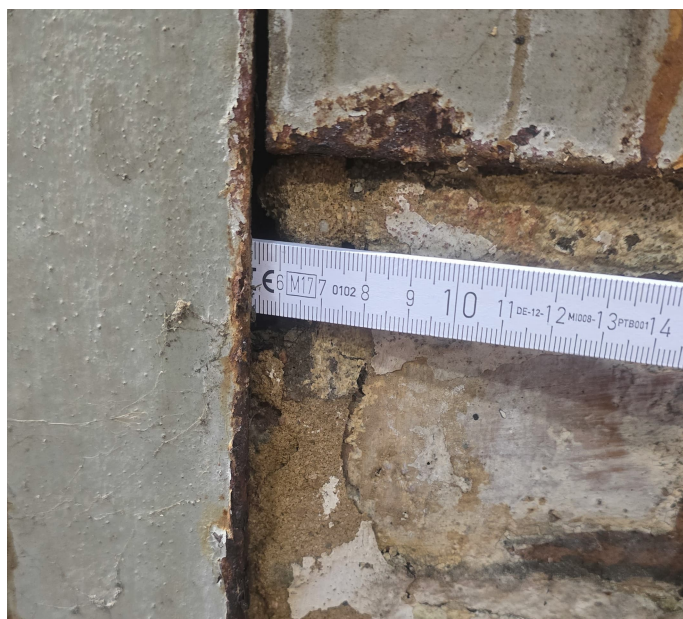


**NIWH innen Blick auf Nordfassade
+ Blick auf Tore der Südfassade**



**Durchfeuchtete, abgängige
und marode Sockelbereiche**





Defekte Fenster + Fensterrahmen





Hallentore



Fortschreitender Vandalismus

